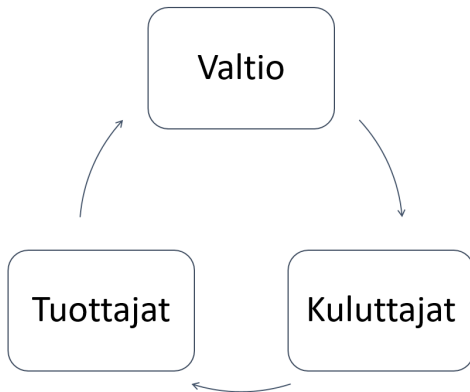


# Energiakriisi: Kuka maksaa laskun?

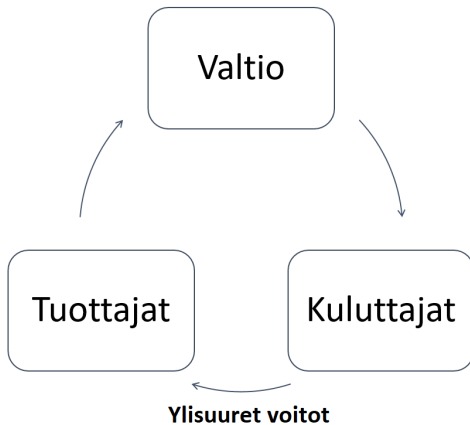
Lassi Ahlvik  
Apulaisprofessori  
Helsingin yliopisto, Helsinki GSE

Uusiutuvan energian ajankohtaispäivä  
17.1.2023

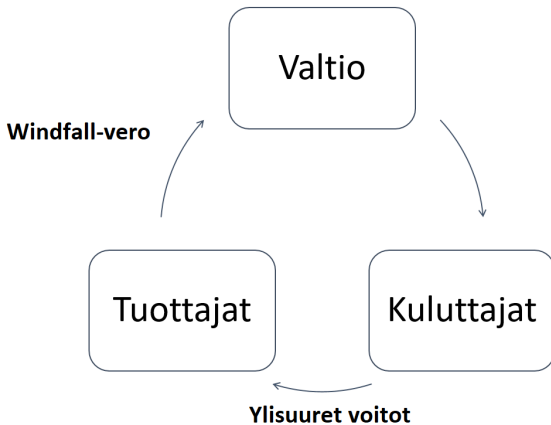
# Energiakriisi kierrättää Suomessa tuloja



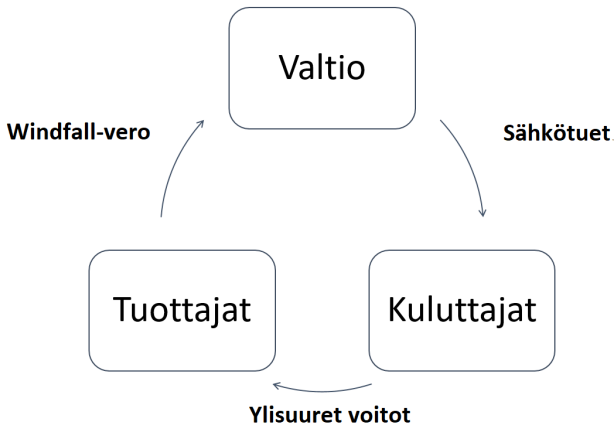
# Energiakriisi kierrättää Suomessa tuloja



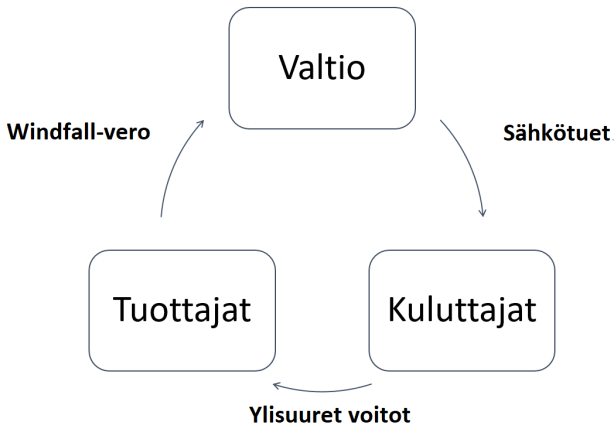
# Energiakriisi kierrättää Suomessa tuloja



# Energiakriisi kierrättää Suomessa tuloja



# Energiakriisi kierrättää Suomessa tuloja



Mitkä kotitaloudet maksavat ja ketkä hyötyvät?

# Keskeiset kysymykset

1. Mitkä tekijät selittävät asuntokuntien sähkökäyttöä?
2. Miten energiakriisi osuu erilaisiin asuntokuntiin?
3. Keitä sähkötuotantajat auttavat?
4. Ketkä maksavat energiakriisin laskun?

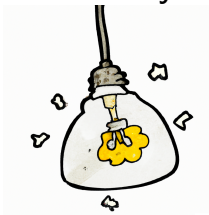


⇒ Yhdistetään asuntokuntien sähkökäyttö (Fingrid Datahub) muihin taustatekijöihin (Tilastokeskuksen aineistot)

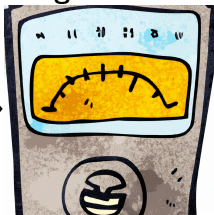
# Laskelmien taustat ja oletukset

- **Kulutusmäärät:** Fingrid Datahub lokakuun 2022 kulutustiedot, skaalattu tyyppikäyttäjakohtaisella kertoimilla tammikuulle
- **Määräaikaisten sopimusten hinnat:** Energiaviraston aloituspäivän mukaisiin 2v määräaikaisten sopimusten keskiarvoihin
- **Toistaiseksi voimassa oleville ja päättyville sopimuksille hinnat:** Oletettu futuurihintoihin perustuen veroton hinta 25c/kWh
- **Asuntokunnat:** Laskun maksajan mukaan, lokakuun väestön ennakkotiedot ja vuoden 2020 aineistojen taustatiedot

Sähkön käyttö



Fingrid Datahub



Tilastokeskus



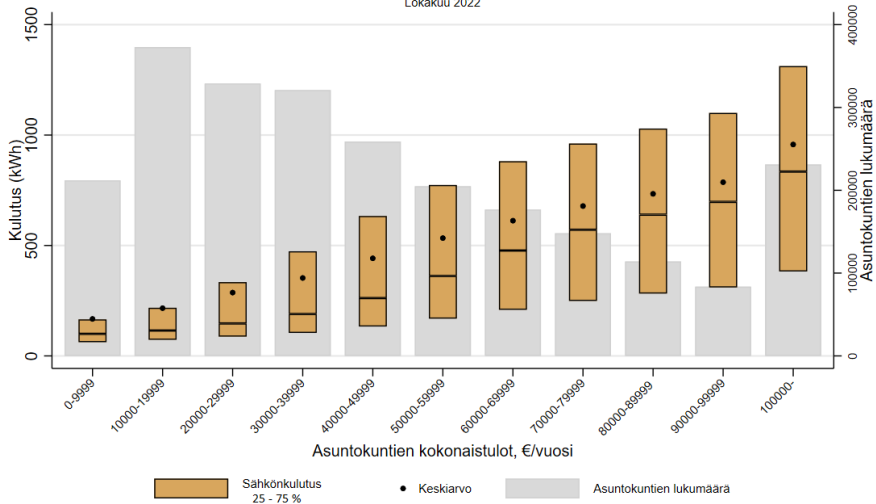
Tutkijat



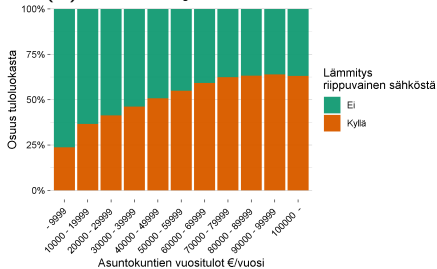
1. Mitkä tekijät selittävät asutokuntien  
sähkönkäyttöä?

# Sähkönkulutus tuloluokittain

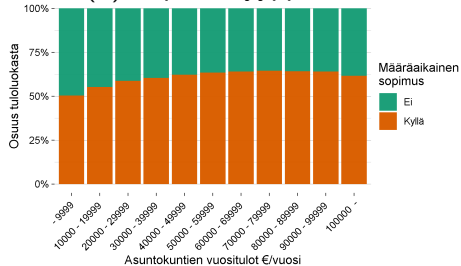
Lokakuu 2022



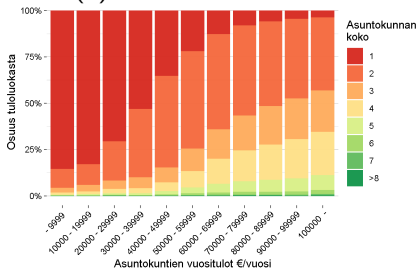
### (a) Lämmitysmuodot



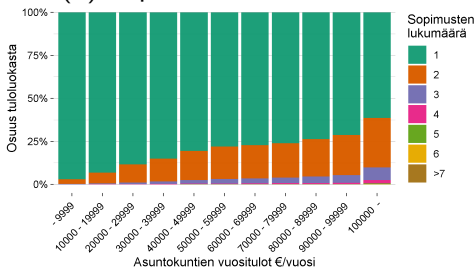
### (b) Sopimustyyppi



### (c) Asukasmäärä



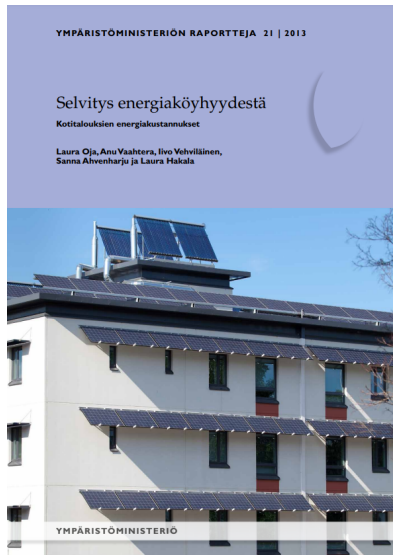
### (d) Sopimusten lukumäärä



2. Miten energiakriisi osuu erilaisiin  
asuntokuntiin?

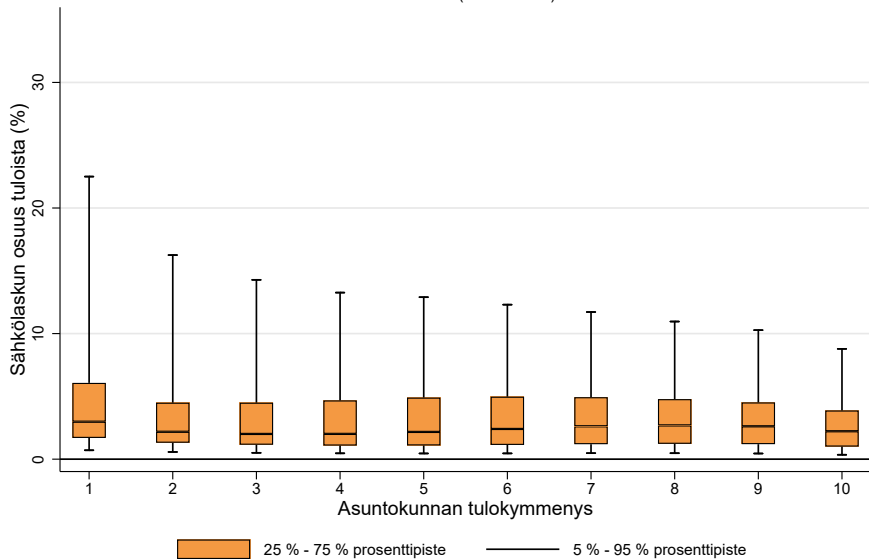
# Energiakriisi tuo meille uuden ilmiön, energiaköyhyyden

- **Määritelmä:** *"Kotitalouden vaikeus tai kyvyttömyys selviytyä välttämättömistä energiamenoistaan, kuten kodin lämmityksestä, lämpimästä käyttövedestä ja kotitaloussähköstä koituvista laskuista"* (YM, 2013)
- **Tässä työssä yksinkertaistus:** Kotitalouden sähkölasku on yli 10% käytettävissä olevista tuloista



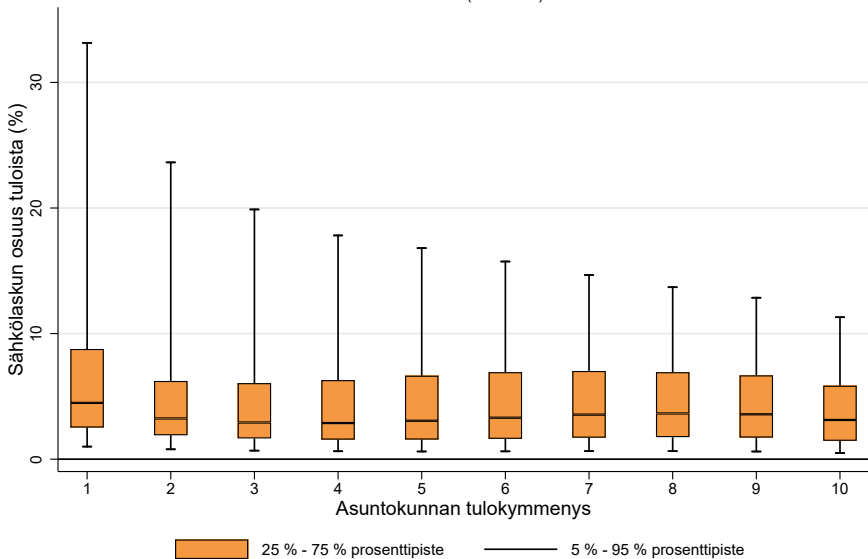
# Sähkölaskun osuus käytettävissä olevista tuloista

Kevät 2021 (vertailuvuosi)



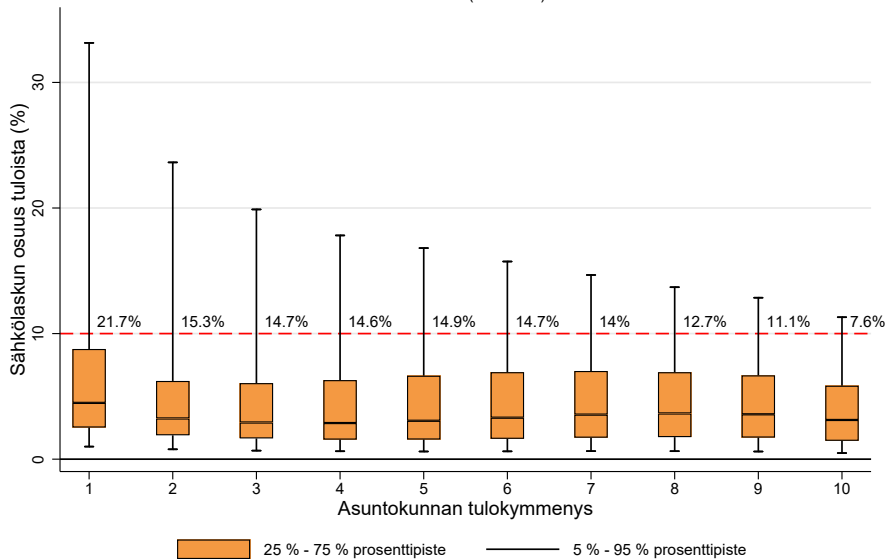
# Sähkölaskun osuus käytettävissä olevista tuloista

Kevät 2023 (estimaatti)



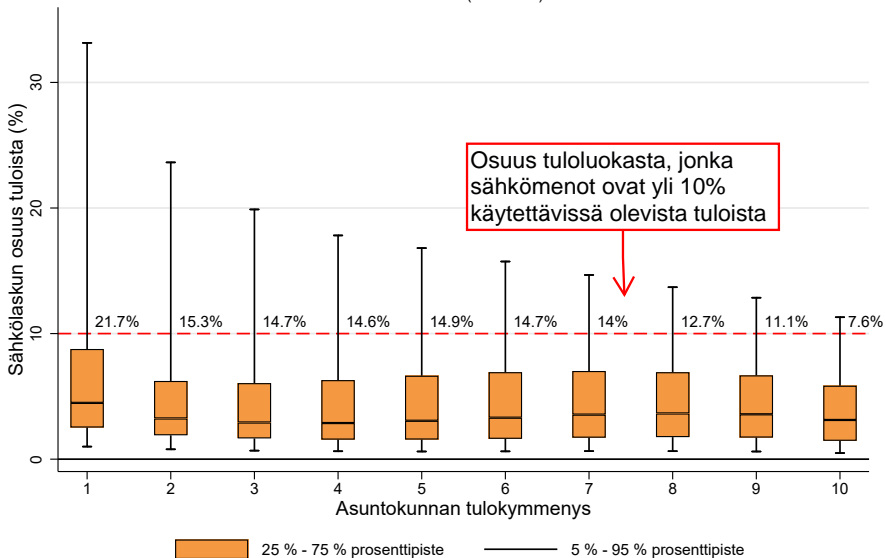
# Sähkölaskun osuus käytettävissä olevista tuloista

Kevät 2023 (estimaatti)



# Sähkölaskun osuus käytettävissä olevista tuloista

Kevät 2023 (estimaatti)



Sähkölaskun osuus käytettävissä  
Kevät 2023 (estimaatti)

## Energiamenot yli 10%

Ikä: **54 v**

Asuntokunnan koko: **2,1**

Haja-asutusalue: **20 %**

Sähkölämmitys: **76 %**

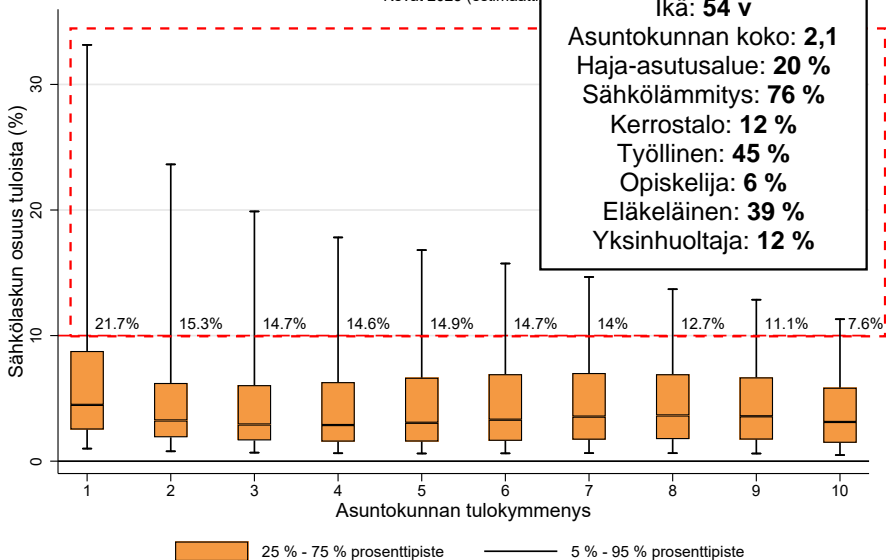
Kerrostalo: **12 %**

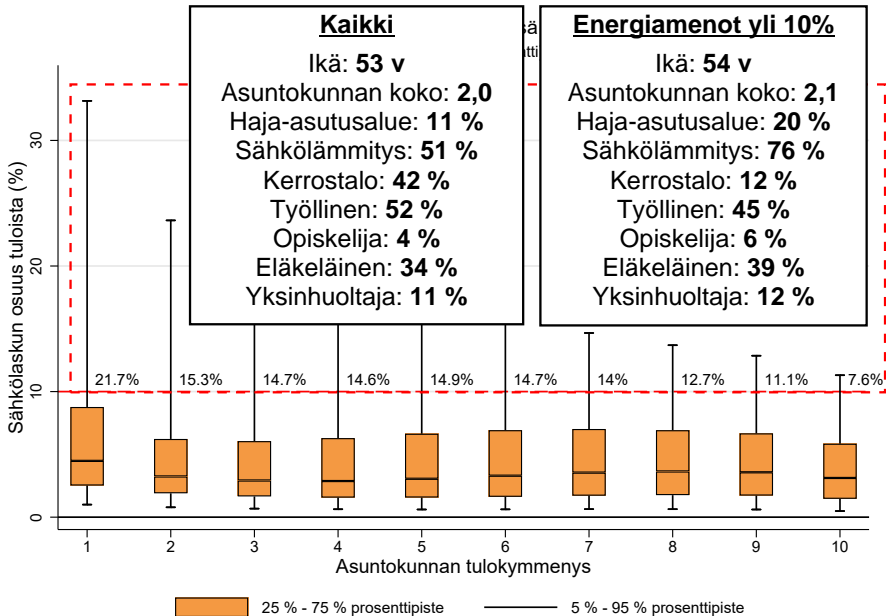
Työllinen: **45 %**

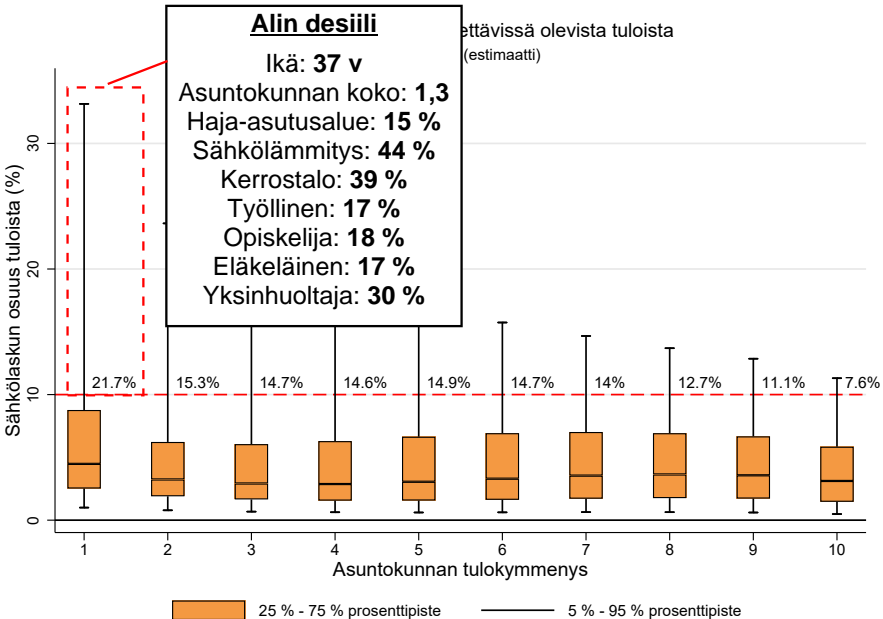
Opiskelija: **6 %**

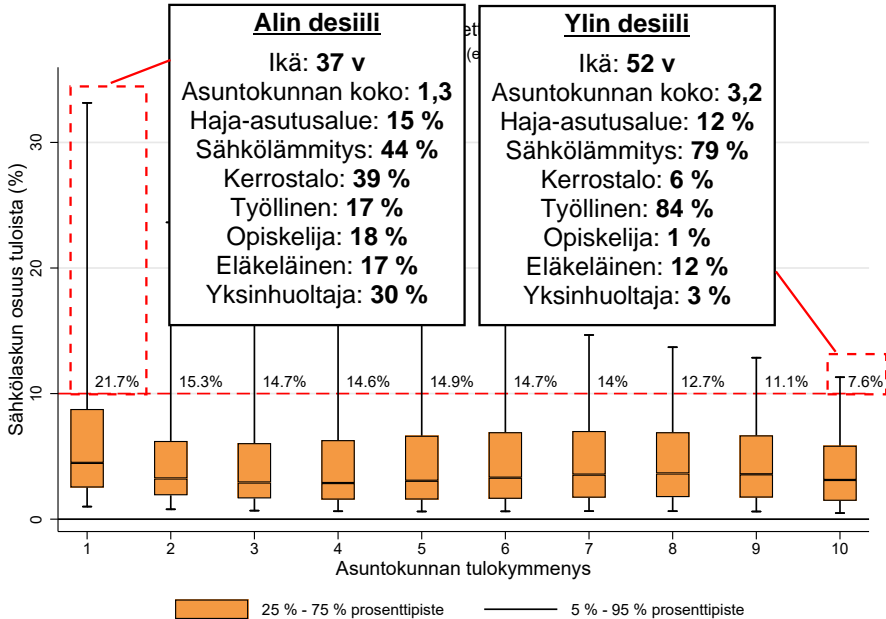
Eläkeläinen: **39 %**

Yksinhuoltaja: **12 %**









### 3. Keitä sähkötuotantauttavat?

# Yleisökysymys

Mikä olisi mielestäsi paras periaate kotitalouksien sähkölaskujen tukemiselle?

**1. Tukia ei tarvita:** *"Äkillinen sähkölasku on elämään kuuluva riski, jota valtion ei tarvitse niukista julkisista varoista korvata"*

**2. Tuet kohdennettava niille, joiden sähkölasku on suuri:** *"Paljon sähköä käyttävät kohtaavat suurimman shokin ja ovat eniten tuen tarpeessa"*

**3. Tuet kohdennettava köyhille:** *"Sähkökriisi ei saa pahentaa eriarvoisuutta, joka on valmiiksi merkittävä ongelma"*

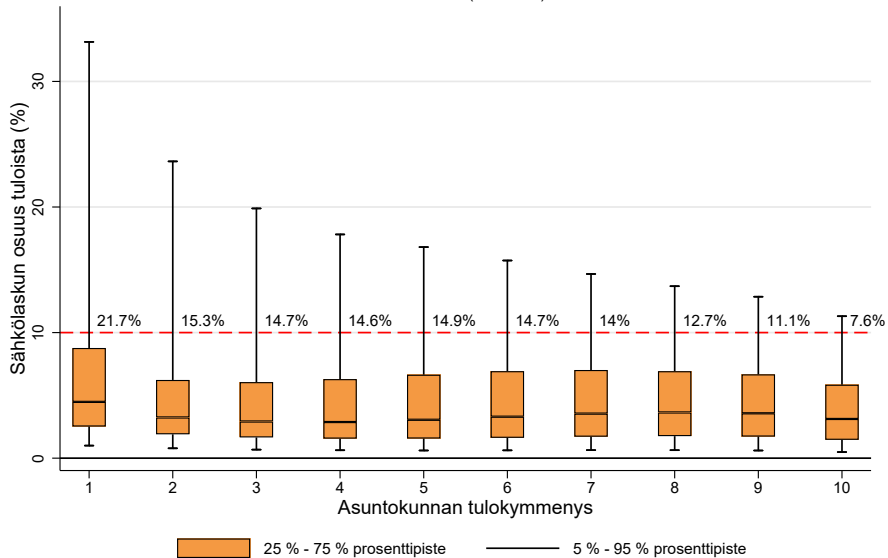
**4. Tukia ei tarvitse kohdentaa:** *"Kriisi koskettaa meitä kaikkia, siksi on reilua tukea kaikkia kotitalouksia"*

## Kotitalouksien sähkölaskujen tuet:

- 1 **ALV-ale:** Sähkön arvonlisäverokanta alennetaan 24 prosentista 10 prosenttiin
- 2 **Sähkövähennys:** Vakituisen asunnon sähkönkäyttöpaikassa tammi-huhtikuun välisenä aikana kulutetusta sähköenergiasta maksettu määrä oikeuttaa kotitalousvähennykseen  
**Tuki 60%, omavastuu 2000€ (per 4kk), maksimi 2400€ (per 4kk)**
- 3 **Sähkötuki:** Kelan kautta maksettava tuki tammi- huhtikuun käytetyn sähkön perusteella.  
**Tuki 60%, omavastuu 400€ (per kk), maksimi 660€ (per kk)**
- 4 **Sähköhyvitys (esitys):** Hyvitystä maksettaisiin 50% sähköenergialaskusta laskennallisesti neljän kuukauden ajan jos sähköenergian hinta on ollut yli 10 senttiä kilowattitunnilta.  
**Tuki 50%, omavastuu 90€ (per kk), maksimi 700€ (per kk)**
- 5 **Muut turvaverkot:** Toimeentulotuki korvaa sähkön hinnan nousun, kun kulutus on kohtuullista.

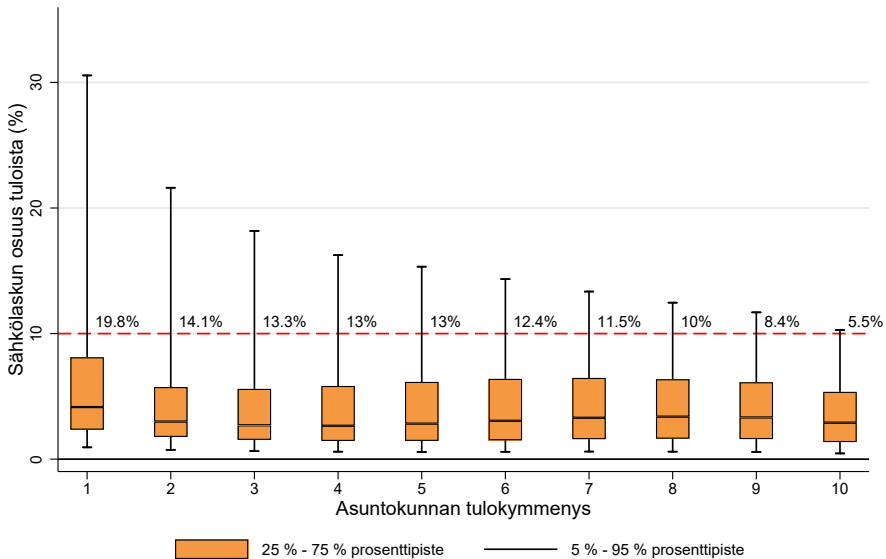
# Sähkölaskun osuus käytettävissä olevista tuloista

Kevät 2023 (estimaatti)



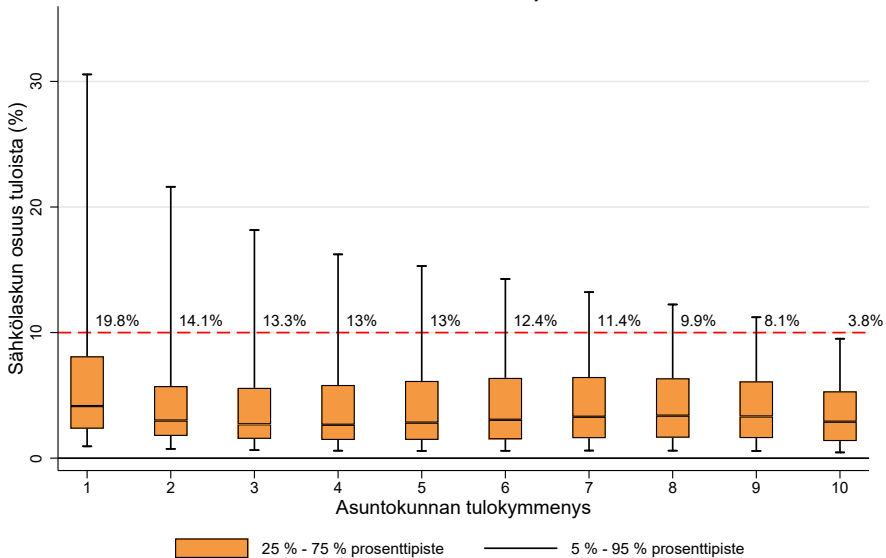
# Sähkölaskun osuus käytettävissä olevista tuloista

ALV-ale



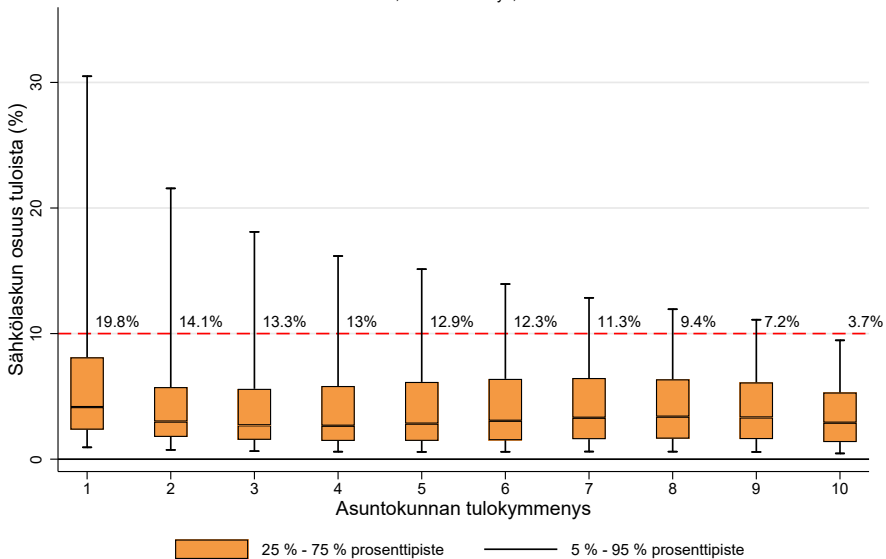
# Sähkölaskun osuus käytettävissä olevista tuloista

ALV-ale, sähkövähennys



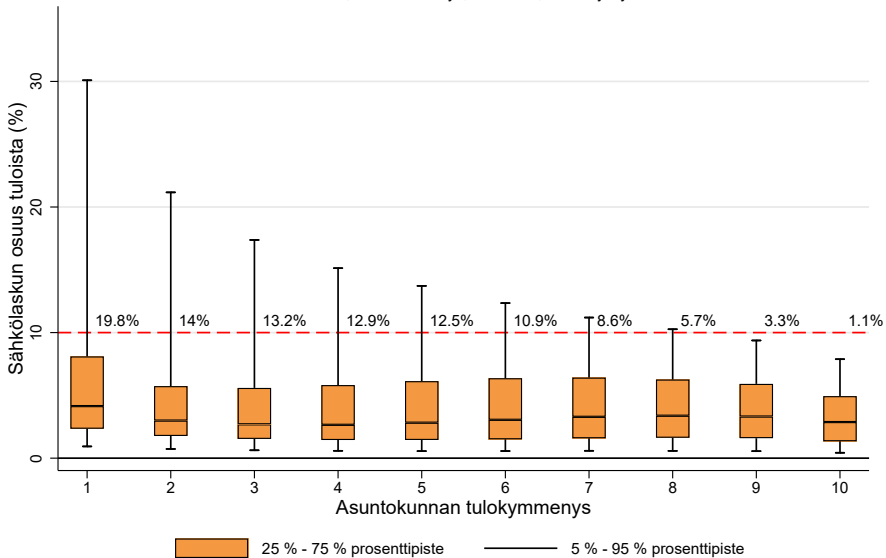
# Sähkölaskun osuus käytettävissä olevista tuloista

ALV-ale, sähkövähennys, sähkötuki



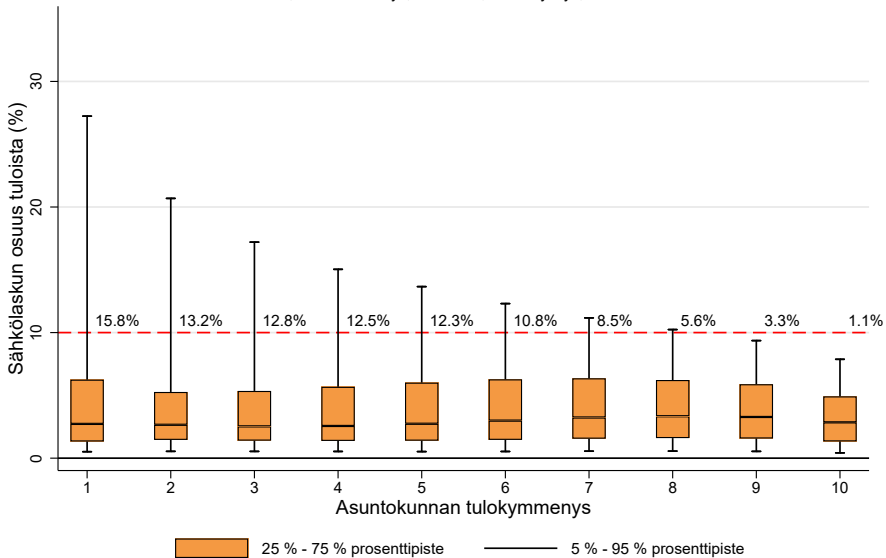
## Sähkölaskun osuus käytettävissä olevista tuloista

ALV-ale, sähkövähennys, sähkötuki, sähköhyvitys



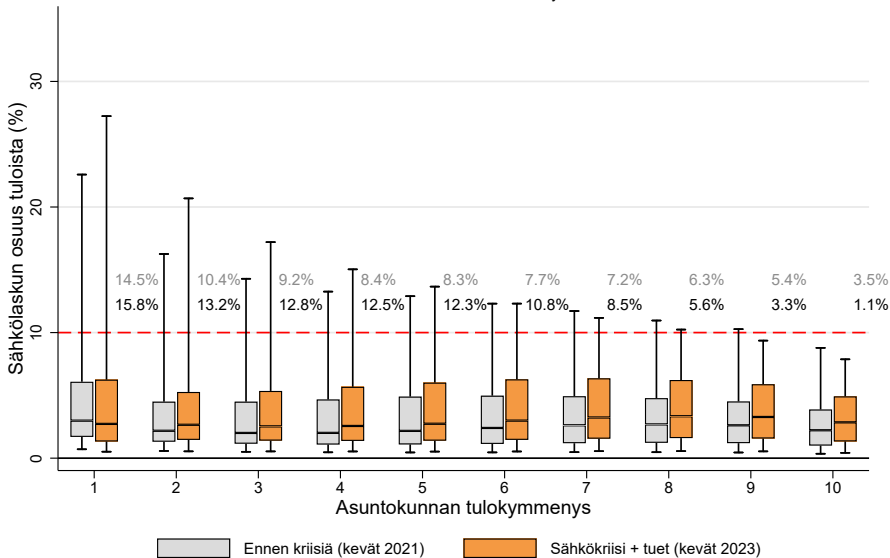
## Sähkölaskun osuus käytettävissä olevista tuloista

ALV-ale, sähkövähennys, sähkötuki, sähköhyvitys, toimeentulotuki



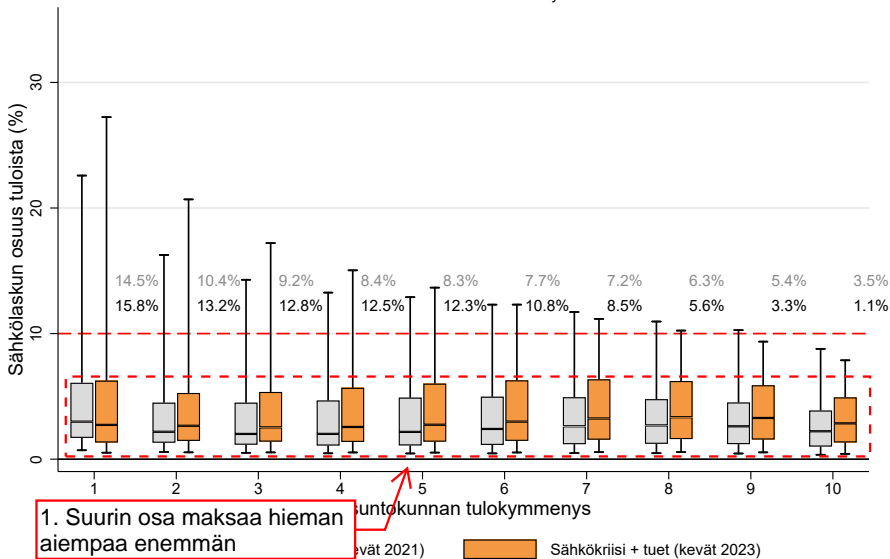
# Sähkölaskun osuus käytettävissä olevista tuloista

Vertailu: Ennen kriisiä vs. nyt



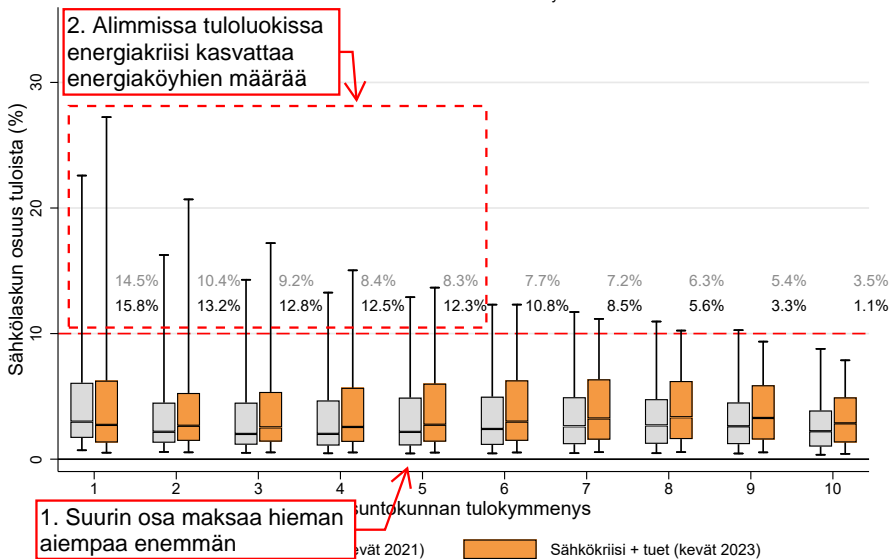
# Sähkölaskun osuus käytettävissä olevista tuloista

Vertailu: Ennen kriisiä vs. nyt



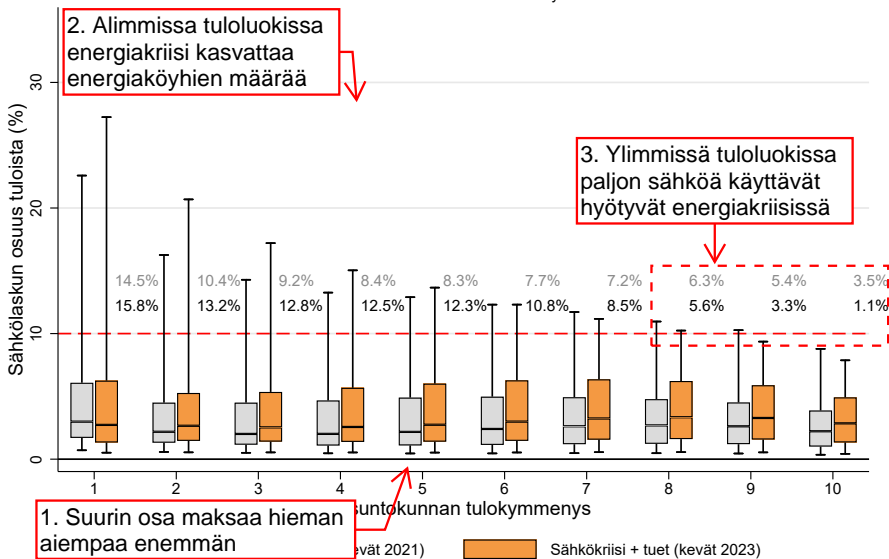
# Sähkölaskun osuus käytettävissä olevista tuloista

Vertailu: Ennen kriisiä vs. nyt



# Sähkölaskun osuus käytettävissä olevista tuloista

Vertailu: Ennen kriisiä vs. nyt



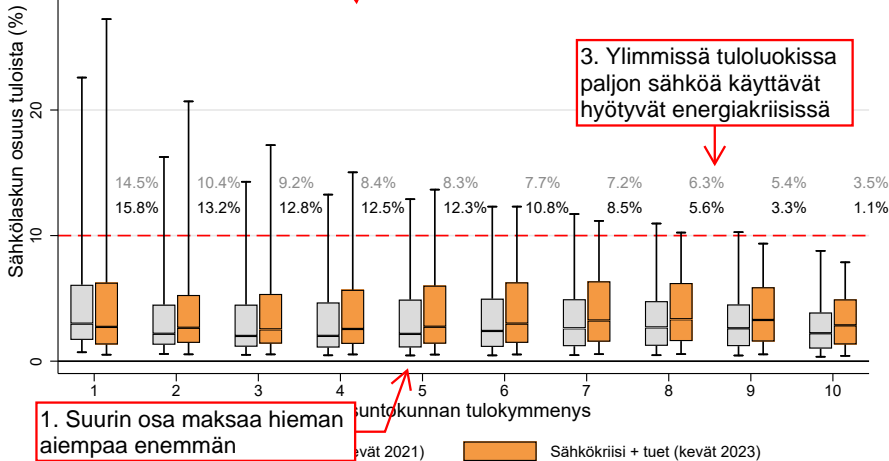
# Sähkölaskun osuus käytettävissä olevista tuloista

Vertailu: Ennen

**4. Perusongelma:** Tukien kiinteäeuroinen omavastuu on pienituloisille suhteellisesti suurempi osuus tuloista

**2. Alimmissa tuloluokissa energiakriisi kasvattaa energiaköyhien määrää**

**3. Ylimmissä tuloluokissa paljon sähköä käyttävät hyötyvät energiakriisissä**

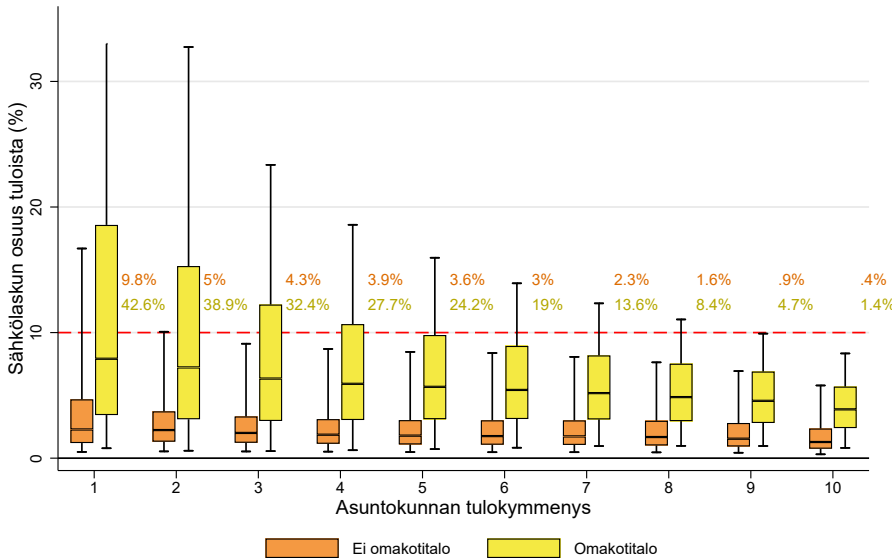


**1. Suurin osa maksaa hieman aiempaa enemmän**

4. Ketkä maksavat energiakriisin laskun?

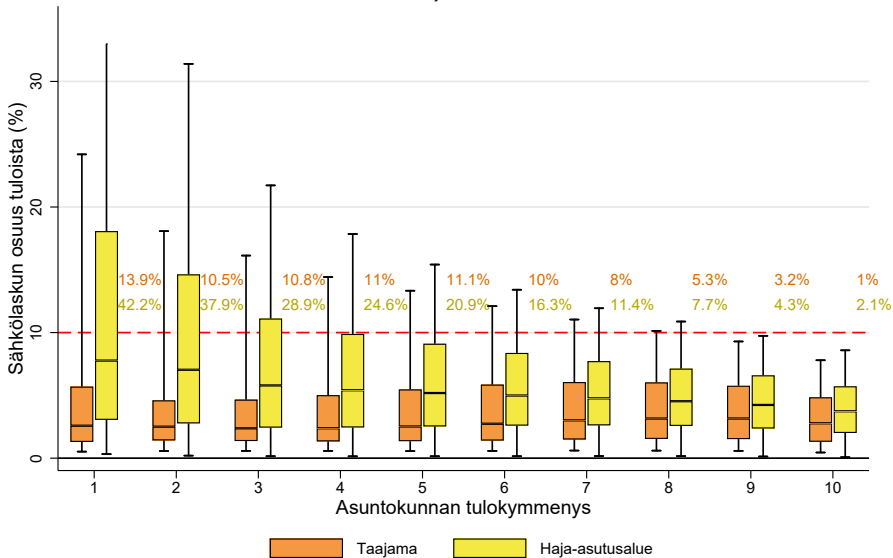
# Sähkölaskun osuus käytettävissä olevista tuloista (kaikki tuet)

Jako asumismuodon mukaan



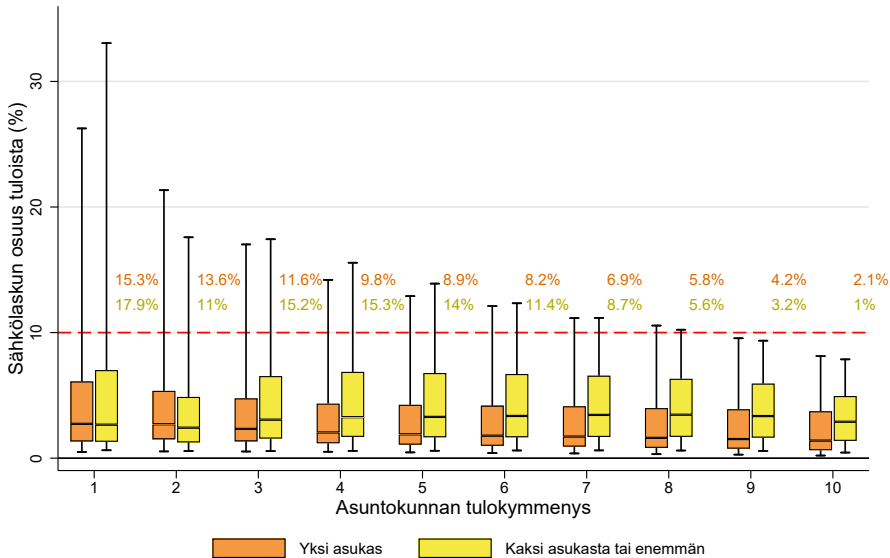
# Sähkölaskun osuus käytettävissä olevista tuloista (kaikki tuet)

Jako sijainnin mukaan



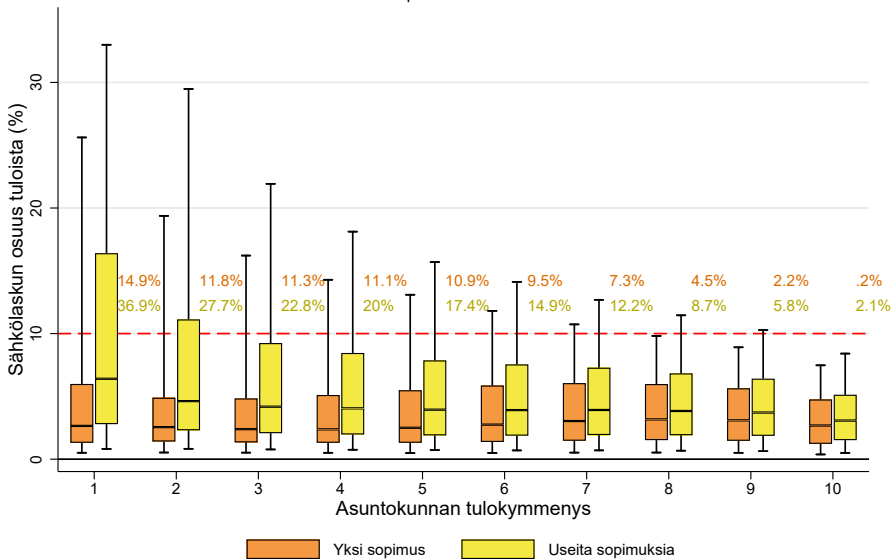
# Sähkölaskun osuus käytettävissä olevista tuloista (kaikki tuet)

Jako asuntokunnan koon mukaan



# Sähkölaskun osuus käytettävissä olevista tuloista (kaikki tuet)

Jako sähkösojpmusten lukumäärän mukaan



# Yhteenveto

1. Mitkö tekijät selittävät asuntokuntien sähkönkäyttöä?  
⇒ Suurituloiset asuntokunnat käyttävät yli viisi kertaa enemmän sähköä
2. Miten energiakriisi osuu erilaisiin asuntokuntiin?  
⇒ Suhteessa käytettävissä oleviin tuloihin sähkökriisi osuu eniten pienituloisiin
3. Keitä sähkötuotat auttavat?  
⇒ Sähkötuotat hyödyttävät suuria sähkönkäyttäjiä, mutta eivät kohdistu erityisen hyvin pienituloisille
4. Millaiset asuntokunnat maksavat energiakriisin laskun?  
⇒ Pieni- ja keskituloiset, haja-asutusalueella omakotitaloissa asuvat joilla useampi asunto

# Kiitos

*lassi.ahlvik@helsinki.fi*

